

ビジョン・エクスプレス

渋谷道玄坂 - ShibuyaINCS 2階~8階 15.80坪/20.78坪

「渋谷」駅徒歩5分 マークシティ隣接 デザインオフィス

JR線/東急線/東京メトロ線/京王線 あらゆるアクセスを可能にするビジネス拠点に

▶ 物件概要



所在地: 東京都渋谷区道玄坂 1-18-1
構造規模: 鉄筋コンクリート造 地上8階 地下1階
竣工年: 2006年3月



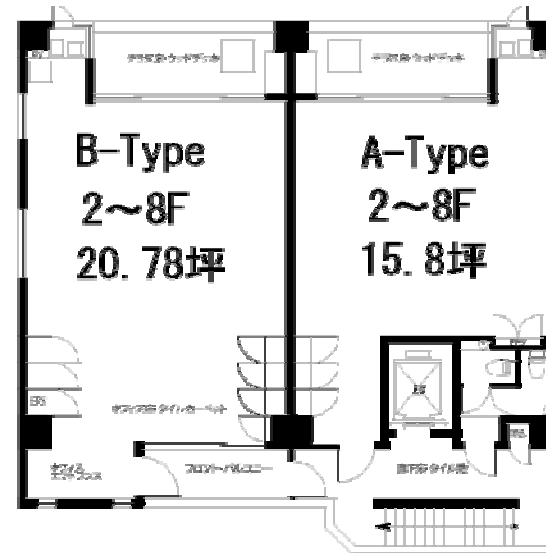
B-Type 7F 20.78坪 (家具配置例)

▶ ロケーション

- ・京王線「渋谷駅」から徒歩1分
- ・JR山手線「渋谷」駅から徒歩5分



▶ 間取り図



A-Type(家具配置例)



B-Type(家具配置例)

図面と現況が異なる場合は、現況優先とさせていただきます。

▶ 賃貸条件

賃料: **A-Type 531,000円** (税込)
(3F~6F) **B-Type 699,000円** (税込)

- 管理費: 無
- 礼金: 無
- 保証金: 2ヶ月
- 利用期間: 3ヶ月~
- 解約償却: 40%
- 入居: 即入居可能
- 解約予告: 3ヶ月前
- その他: オフィス家具レンタル、IT手配等のサービスあり(別途費用要)



ビジョンオフィス株式会社

〒101-0044
東京都千代田区鍛冶町 2-2-2 神田パークプラザ 5F
tel.0800-111-0214 fax.03-5298-4568

- ▶ 手数料: 0%
- ▶ 取引態様: 貸主
- ▶ 情報公開日: 2008.7.28