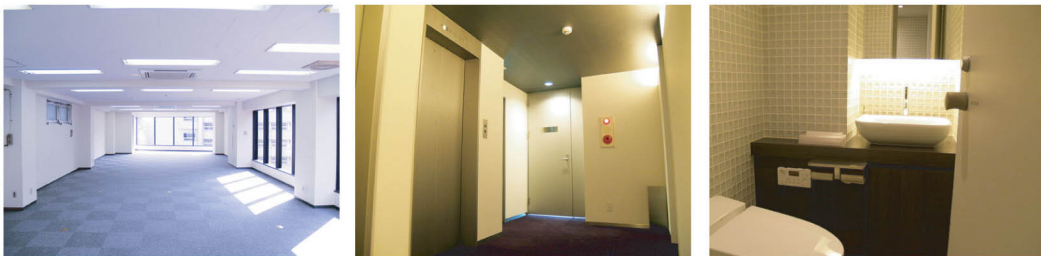


保証金2ヶ月・仲介手数料無料・駅近隣
ご希望のオフィス・スタイルを手軽に素早くセットアップ

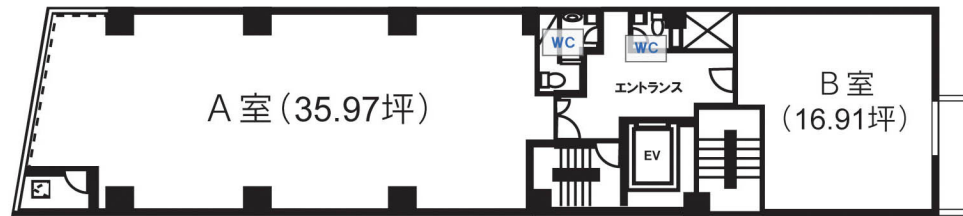
オフィス・スタイル

デザイン性に優れたオフィスビル！ 2007年夏 大規模改修済み



平面図・レイアウト

ご希望の家具・設備でオフィス内をカスタマイズ



※図面と現況が異なる場合は、現況優先とさせていただきます。

ロケーション・アクセス

アクセス抜群、宮益坂通り沿いの好立地

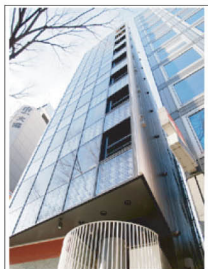
◎JR山手線「渋谷」駅より
徒歩3分

▶ 利用可能路線

- ・山手線
- ・銀座線
- ・半蔵門線
- ・東急東横線



物件概要



■ 物件概要

所在地 東京都渋谷区渋谷1-12-7
構造規模 鉄骨 陸屋根
地上11階
竣工年 1981年



賃貸条件

仲介手数料0円 更新料0円 利用期間3ヶ月～

階数	タイプ	面積(坪)	賃料月額(税込)	保証金
3F～9F	A室	35.97	1,040,000円	2ヶ月
	B室	16.91	490,000円	2ヶ月

(各フロアの空室状況は別途お問合せください)

- 管 理 費：無
- 礼 金：無
- 保 証 金：2ヶ月
- 利 用 期 間：3ヶ月～
- 解 約 償 却：40%
- 入 居：即入居可能
- 解 約 予 告：3ヶ月前
- そ の 他：オフィス家具レンタル、IT手配等のサービスあり(別途費用要)

お問い合わせは「ビジョンオフィス株式会社」まで

0800-111-0214

〒101-0044
東京都千代田区鍛冶町 2-2-2 神田パークプラザ 5F
TEL:03-5298-4567 FAX:03-5298-4568
e-mail: information@visionoffice.jp